

胆江地域県立病院運営協議会 (定例会資料)

開催日時 令和5年7月31日(月) 14時00分～
会場 岩手県立胆沢病院 ヘリポート会議室

目 次

- | | |
|---------------------------------|--------------------------------|
| 1 胆江地域県立病院の医療資源等の状況 1 | 4 胆江地域県立病院の救急患者の状況 6 |
| (1) 診療科及び常勤医師の状況 | (1) 救急患者受入状況 |
| (2) 基本的機能等 | (2) 管内救急隊の患者搬送状況 |
| (3) 部門別常勤職員数 | 5 胆江地域県立病院の診療応援等の状況 |
| 2 胆江地域県立病院の患者の状況 2～4 | (1) 医師の診療応援の状況 7～10 |
| (1) 診療科別1日平均患者数 | (2) 医師以外の業務応援の状況 |
| (2) 1日平均入院患者数の推移 | (3) 入院患者転院先の状況 |
| (3) 病床利用率の推移 | |
| (4) 平均在院日数の推移 | |
| (5) 1日平均外来患者数の推移 | |
| 3 胆江地域県立病院の経営収支の推移 5 | |

1 胆江地域県立病院の医療資源等の状況

(1) 診療科及び常勤医師の状況 (令和5年6月1日現在)

病院名	消化器内科	循環器内科	呼吸器内科	血液内科	神経内科	総合診療科	精神科	小児科	外科	整形外科	脳神経外科	呼吸器外科	心臓血管外科	皮膚科	泌尿器科	産婦人科	眼科	耳鼻咽喉科	リハビリテーション科	放射線科	麻酔科	病理科	研修医	検査科	計
胆 沢	10	5	8	1		5	1	2	12	4	2	4		1	7			1		2	5		15	1	86
江 刺	3	1							2	1					1		1		1						10
計	13	6	8	1		5	1	2	14	5	2	4		1	8		1	1	1	2	5		15	1	96

(2) 基本的機能等 (令和5年6月1日現在)

病院名	施設類型	病床数(床)					救急医療					特殊診療機能・器械等													
		一般	療養	結核	精神	感染	計	救急告示	救命告示	二次輪番	小児輪番	精神	医師臨床研修	理学	作業	言語	外来化学療法	人工透析	CT	MRI	リニアック	血管撮影装置	結石破碎	ダビンチ	
胆 沢	広域基幹	337		9			346	○		○			○	○	○	○	○	20	○	○	○	○	○	○	○
江 刺	地域総合	118		15			133	○		○			○	○		○	12	○	○						
計		455		24			479	2		2			2	2	1	1	2	32	2	2	1	1	1	1	

*人工透析欄は装置の台数

(3) 部門別職員数 (令和5年6月1日現在)

病院名	医師部門		薬剤部門	放射線部門	検査部門	看護部門				視能訓練	リハビリ部門				医療社会	事務部門	医療クレーン	栄養管理部門		臨床工学技士	臨床心理士	その他の部門	計	
	医師	歯科医師				看護師	准看護師	その他	計		理学療法	作業療法	言語聴覚	理療その他				計	管理栄養士					調理師等
胆 沢	86.0		21.0	17.0	22.3	307.3	3.2	37.7	348.2	1.0	11.0	6.8	4.0		21.8	5.0	40.8	37.0	8.0	15.0	6.0		2.0	631.1
江 刺	16.0		6.0	4.5	5.8	81.1	2.7	9.0	92.8	1.0	4.8				4.8	1.0	11.8	6.0	2.0		1.0		5.5	158.2
計	102.0		27.0	21.5	28.1	388.4	5.9	46.7	441.0	2.0	15.8	6.8	4.0		26.6	6.0	52.6	43.0	10.0	15.0	7.0		7.5	789.3

* ボイラー技士、運転技師、電話交換手及び作業手等は、その他の部門に記載。

非常勤職員は、換算のうえ小数点第2位以下を四捨五入。

2 胆江地域県立病院の患者の状況

(1) 診療科別1日平均患者数 (令和4年度実績)

【入院】

(実日数365日 単位:人)

病院名	内科	精神科	神経内科	呼吸器内科	消化器内科	循環器内科	血液内科	小児科	外科	整形外科	脳神経外科	呼吸器外科	心臓血管外科	皮膚科	泌尿器科	産婦人科	眼科	耳鼻咽喉科	放射線科	麻酔科	その他	歯科	計	病床利用率
胆沢	22.0			37.0	48.0	30.0	2.0	4.0	35.0	36.0	15.0	8.0		2.0	31.0		1.0	1.0		1.0			273.0	78.9
江刺					14.5	15.7			14.5	5.7					3.1		0.5				2.9		56.9	48.2
医療圏	22.0			37.0	62.5	45.7	2.0	4.0	49.5	41.7	15.0	8.0		2.0	34.1		1.5	1.0		1.0	2.9		329.9	66.9
県病全体	408.0	308.0	128.0	143.0	310.0	262.0	54.0	66.0	407.0	294.0	142.0	20.0	24.0	11.0	143.0	138.0	9.0	16.0	1.0	30.0	17.0	4.0	2,935.0	60.1

【外来】

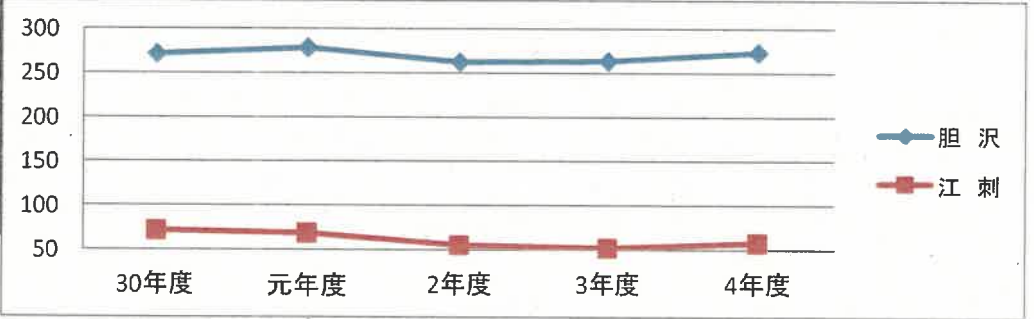
(実日数243日 単位:人)

病院名	内科	精神科	神経内科	呼吸器内科	消化器内科	循環器内科	血液内科	小児科	外科	整形外科	脳神経外科	呼吸器外科	心臓血管外科	皮膚科	泌尿器科	産婦人科	眼科	耳鼻咽喉科	放射線科	麻酔科	その他	歯科	計
胆沢	50.0	3.0	6.0	55.0	100.0	45.0	16.0	40.0	52.0	39.0	17.0	18.0		25.0	80.0	1.0	22.0	14.0	8.0	20.0			611.0
江刺				0.3	38.6	28.3		0.1	17.7	12.9	1.2			7.7	37.3	2.0	13.0				6.5		165.6
医療圏	50.0	3.0	6.0	55.3	138.6	73.3	16.0	40.1	69.7	51.9	18.2	18.0		32.7	117.3	3.0	35.0	14.0	8.0	20.0	6.5		776.6
県病全体	1,146.0	323.0	152.0	252.0	631.0	445.0	111.0	336.0	766.0	518.0	136.0	41.0	19.0	229.0	633.0	305.0	360.0	151.0	283.0	77.0	89.0	70.0	7,073.0

(2) 1日平均入院患者数の推移

(単位:人)

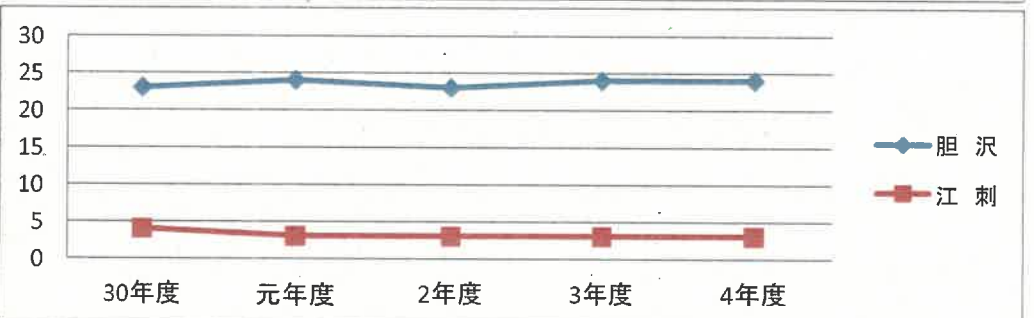
病院名	30年度	元年度	2年度	3年度	4年度
胆 沢	271	278	262	263	273
江 刺	71	68	55	51	57
医療圏	342	346	317	314	330
県病全体	3,314	3,265	2,985	2,984	2,935



(うち新入院患者数)

(単位:人)

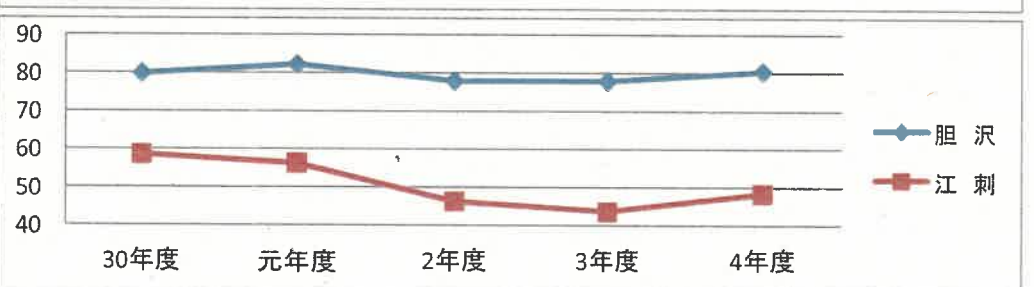
病院名	30年度	元年度	2年度	3年度	4年度
胆 沢	23	24	23	24	24
江 刺	4	3	3	3	3
医療圏	27	27	26	27	27
県病全体	210	210	192	201	194



(3) 病床利用率の推移(一般病棟)

(単位:%)

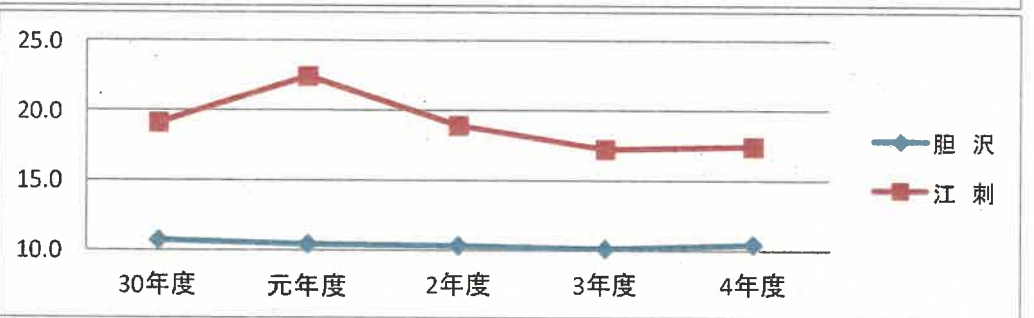
病院名	30年度	元年度	2年度	3年度	4年度
胆 沢	79.8	82.1	77.8	77.8	80.3
江 刺	58.5	56.2	46.2	43.5	48.2
県病全体	69.6	69.4	63.9	63.8	63.0



(4) 平均在院日数の推移(一般病棟)

(単位:日)

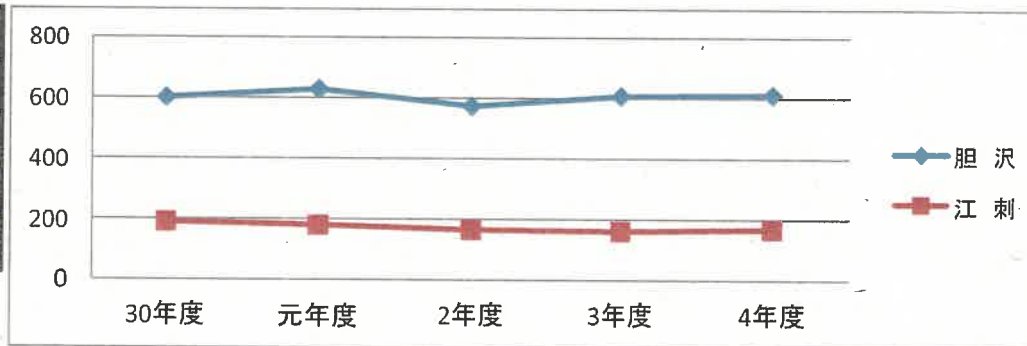
病院名	30年度	元年度	2年度	3年度	4年度
胆 沢	10.7	10.4	10.3	10.1	10.4
江 刺	19.1	22.4	18.9	17.2	17.4
県病全体	12.8	12.7	12.8	12.3	12.5



(5) 1日平均外来患者数の推移

(単位:人)

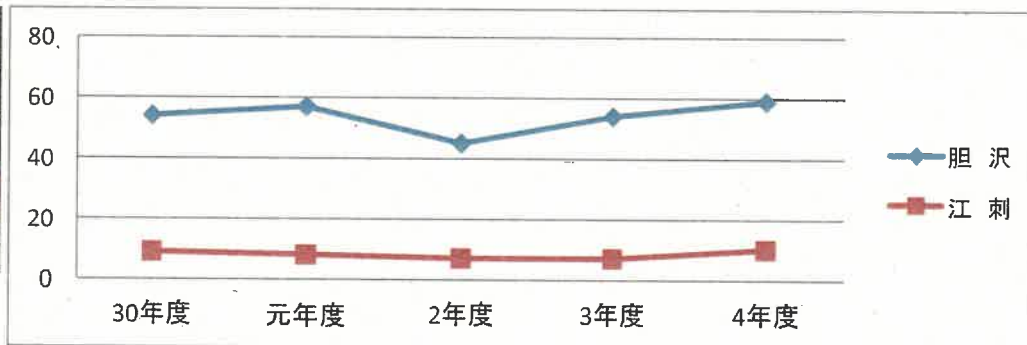
病院名	30年度	元年度	2年度	3年度	4年度
胆 沢	600	628	573	607	611
江 刺	189	179	164	160	166
医療圏	789	807	737	767	777
県病全体	7,608	7,570	6,855	7,027	7,073



(うち新患者数)

(単位:人)

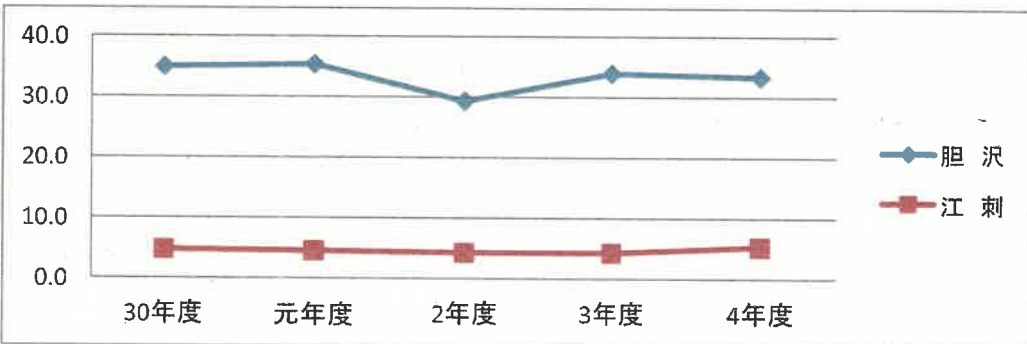
病院名	30年度	元年度	2年度	3年度	4年度
胆 沢	54	57	45	54	59
江 刺	9	8	7	7	10
医療圏	63	65	52	61	69
県病全体	680	654	497	522	570



(うち救急患者数)

(単位:人)

病院名	30年度	元年度	2年度	3年度	4年度
胆 沢	34.9	35.3	29.3	33.9	33.3
江 刺	4.7	4.5	4.2	4.2	5.2
医療圏	39.6	39.8	33.5	38.1	38.5
県病全体	338.9	326.1	257.5	275.1	293.6



3 胆江地域県立病院の経営収支の推移

【令和4年度】

(単位:千円)

	収 益			費 用			損益 (A-B)	うち繰入金	繰入金を 除く損益	年度末累積 損 益
	医業収益	医業外収益	計(A)	医業費用	医業外費用	計(B)				
胆 沢	10,273,045	1,470,016	11,743,061	10,181,188	1,025,719	11,206,907	536,154	1,102,583	△ 566,429	14,129,532
江 刺	1,286,897	1,102,141	2,389,038	1,947,829	203,102	2,150,931	238,107	252,296	△ 14,189	△ 5,218,470
医療圏	11,559,942	2,572,157	14,132,099	12,129,017	1,228,821	13,357,838	774,261	1,354,879	△ 580,618	8,911,062
県病全体	94,842,911	25,079,269	119,922,180	110,941,724	6,642,520	117,584,244	2,337,936	17,032,383	△ 14,694,447	△ 39,284,789

【令和3年度】

(単位:千円)

	収 益			費 用			損益 (A-B)	うち繰入金	繰入金を 除く損益	年度末累積 損 益
	医業収益	医業外収益	計(A)	医業費用	医業外費用	計(B)				
胆 沢	9,992,900	1,434,658	11,427,558	9,809,361	978,041	10,787,402	640,156	926,072	△ 285,916	13,593,377
江 刺	1,172,606	1,580,571	2,753,177	1,881,458	185,651	2,067,109	686,068	177,460	508,608	△ 5,456,577
医療圏	11,165,506	3,015,229	14,180,735	11,690,819	1,163,692	12,854,511	1,326,224	1,103,532	222,692	8,136,800
県病全体	92,466,318	25,200,816	117,667,134	107,115,142	6,236,986	113,352,128	4,315,006	15,659,052	△ 11,344,046	△ 41,622,724

【令和2年度】

(単位:千円)

	収 益			費 用			損益 (A-B)	うち繰入金	繰入金を 除く損益	年度末累積 損 益
	医業収益	医業外収益	計(A)	医業費用	医業外費用	計(B)				
胆 沢	9,569,251	1,563,742	11,132,993	9,271,173	1,150,199	10,421,372	711,621	1,017,976	△ 306,355	12,953,221
江 刺	1,170,930	1,384,303	2,555,233	1,842,427	245,239	2,087,666	467,567	153,193	314,374	△ 6,142,645
医療圏	10,740,181	2,948,045	13,688,226	11,113,600	1,395,438	12,509,038	1,179,188	1,171,169	8,019	6,810,576
県病全体	89,315,569	25,212,433	114,528,002	104,077,476	7,959,275	112,036,751	2,491,251	15,636,462	△ 13,145,211	536,459

【令和元年度】

(単位:千円)

	収 益			費 用			損益 (A-B)	うち繰入金	繰入金を 除く損益	年度末累積 損 益
	医業収益	医業外収益	計(A)	医業費用	医業外費用	計(B)				
胆 沢	9,730,817	1,105,442	10,836,259	9,298,296	963,972	10,262,268	573,991	987,467	△ 413,476	12,241,600
江 刺	1,245,255	612,959	1,858,214	1,765,352	197,893	1,963,245	△ 105,031	585,424	△ 690,455	△ 6,610,212
医療圏	10,976,072	1,718,401	12,694,473	11,063,648	1,161,865	12,225,513	468,960	1,572,891	△ 1,103,931	5,631,388
県病全体	92,558,062	17,036,434	109,594,496	103,520,718	6,667,542	110,188,260	△ 593,764	15,564,058	△ 16,157,822	△ 1,954,792

【平成30年度】

(単位:千円)

	収 益			費 用			損益 (A-B)	うち繰入金	繰入金を 除く損益	年度末累積 損 益
	医業収益	医業外収益	計(A)	医業費用	医業外費用	計(B)				
胆 沢	9,003,958	1,034,103	10,038,061	8,778,481	1,048,121	9,826,602	211,459	969,920	△ 758,461	11,667,609
江 刺	1,292,923	584,990	1,877,913	1,755,247	184,851	1,940,098	△ 62,185	573,483	△ 635,668	△ 6,505,181
医療圏	10,296,881	1,619,093	11,915,974	10,533,728	1,232,972	11,766,700	149,274	1,543,403	△ 1,394,129	5,162,428
県病全体	90,373,094	16,773,314	107,146,408	100,725,279	7,782,157	108,507,436	△ 1,361,028	15,540,825	△ 16,901,853	△ 1,361,028

4 胆江地域県立病院の救急患者の状況

(1) 救急患者受入状況

(単位:人)

胆沢病院	救急車			ドクターヘリ			その他			合計			1日平均
	時間内	時間外	計	時間内	時間外	計	時間内	時間外	計	時間内	時間外	計	
令和4年度	1,231	2,313	3,544	2	5	7	387	8,213	8,600	1,620	10,531	12,151	33.3
令和3年度	1,155	2,270	3,425	4	1	5	385	8,563	8,948	1,544	10,834	12,378	33.9
令和2年度	1,074	2,010	3,084	1		1	235	7,357	7,592	1,310	9,367	10,677	29.2
令和元年度	1,048	2,295	3,343	2	1	3	309	9,240	9,549	1,359	11,536	12,895	35.3
平成30年度	1,098	2,260	3,358	7	3	10	752	8,613	9,365	1,857	10,876	12,733	34.9
計	2,146	4,555	6,701	9	4	13	1,061	17,853	18,914	3,216	22,412	60,834	33.3

※H28年度までのドクターヘリ受け入れ件数は、救急車受け入れ件数に含む。

(単位:人)

江刺病院	救急車			その他			合計			1日平均
	時間内	時間外	計	時間内	時間外	計	時間内	時間外	計	
令和4年度	262	340	602	402	886	1,288	664	1,226	1,890	5.2
令和3年度	195	247	442	350	740	1,090	545	987	1,532	4.2
令和2年度	176	249	425	377	715	1,092	553	964	1,517	4.1
令和元年度	122	252	374	390	876	1,266	512	1,128	1,640	4.5
平成30年度	152	260	412	373	936	1,309	525	1,196	1,721	4.7
計	274	512	786	763	1,812	2,575	1,037	2,324	8,300	4.5

(2) 管内救急隊の患者搬送状況

	救急告示病院										その他の医療機関			合計	
	胆江圏域内					胆江圏域外					計	胆江圏域内	胆江圏域外		計
	胆沢病院	江刺病院	水沢病院	その他	小計	岩手医大	中央病院	その他	小計						
令和4年度	3,227	594	689	404	4,914	65	29	266	360	5,274	170	20	190	5,464	
令和3年度	3,300	435	671	353	4,759	50	16	198	264	5,023	159	17	176	5,199	
令和2年度	2,878	401	636	377	4,292	47	12	221	280	4,572	140	3	143	4,715	
令和元年度	3,174	415	740	402	4,731	46	28	252	326	5,057	125	5	130	5,187	
平成30年度	3,139	412	839	408	4,798	61	29	279	369	5,167	148	13	161	5,328	

※奥州金ヶ崎行政事務組合消防本部 水沢消防署 消防救急課からの資料提供による。

5 胆江地域県立病院の診療応援等の状況

(1) 医師の診療応援の状況

(令和5年6月1日現在)

		応援を受けている病院		
		胆 沢	江 刺	そ の 他
応援している病院	胆 沢		呼吸器内科・外科・皮膚科・ 麻酔科・泌尿器科・呼吸器外 科・循環器内科の交代による 第3土曜日(日当直) 呼吸器内科 第1・3月曜日 午後 消化器内科 毎週水曜日、週2回不定期 循環器内科 毎週水曜日 午前 精神科 毎週木曜日 泌尿器科 毎週金曜日 整形外科 毎週月曜日	(磐井病院へ) 呼吸器内科：第1・3水曜日 午後 外科：第3水曜日 午後 (高田病院へ) 脳神経外科：第2・4木曜日 (中央病院へ) 循環器内科：第2水曜日(研修) 血液内科：第4金曜日午後(研修) 脳神経外科：毎週水曜日 (東和病院へ) 呼吸器内科：第2・4水曜日 午後 (大東病院へ) 外科：第3木・金曜日 宿直 呼吸器内科：第2・4月曜日 午後 (遠野病院へ) 呼吸器内科：第2・4水曜日 午前 外科：第2月・第4水曜日 宿直 毎週水曜日 午前 (一戸病院へ) 総合診療科：毎週木曜日 (千厩病院へ) 呼吸器内科：第1・3水曜日 午前 総合診療科：毎週木曜日 (釜石病院へ) 消化器内科：毎月第3水曜日 (大船渡病院へ) 外科：第4金曜日 (中部病院へ) 外科：第1・3木曜日 (さわうち病院へ) 泌尿器科：第1・3水曜日 午後 (総合水沢病院へ) 呼吸器内科：毎週月・金曜日 毎月土曜日又は日曜日 2回 消化器内科：第1・3水曜日 午前 (まごころ病院へ) 外科：毎週水曜日 宿直 (衣川診療所へ) 毎週金曜日 午前 (十和田市立中央病院へ) 消化器内科：月2回水曜日
	江 刺	脳神経外科：第1・2・3木曜日 消化器内科：毎週火・木・金曜日		(久慈病院へ) 第4金曜日(漢方外来) (千厩病院へ) 整形外科：第2・4水曜日、呼吸器科：毎週木曜日 (葛巻病院へ) 整形外科：第2月曜日 (岩手病院へ) 整形外科：第4水曜日 (北上済生会病院へ) 外科：毎週月、火曜日、手術時 (療育センターへ) 眼科：毎週木曜日

		応援を受けている病院				
		胆 沢	江 刺	そ の 他		
応援している病院	その他	(中央病院から)	血液内科：第1・3月曜日 脳神経外科：不定期 小児科：第1金曜日	(紫波地域診療センターから) 外科：不定期 (中部病院から) 外科：第1・3・5水曜日 (北上済生会病院から) 小児科：毎週金曜日 (岩手医科大学から) 消化器内科：毎週月・火・木曜日 各週火・水曜日(火曜日宿直兼)		
		(中部病院から)	泌尿器科：毎週木曜日	循環器内科：毎週木曜日 外科：毎週木曜日(宿直兼) 第2・4月曜日(宿直) 第1・5土日曜日(宿日直) 第3・4金曜日(宿直) 第4土日曜日(宿日直)		
		(遠野病院から)	外科：毎週火曜日			
		(東北大学から)	消化器内科：毎週火曜日 消化器内科(肝臓)：毎週木曜日 循環器内科：毎週金～日曜日 脳神経内科：毎週月・木曜日 小児科：毎週月・金曜日 小児科：第1・3金～日曜日 外科(乳腺)：第1・3水曜日 呼吸器外科：毎週金～日曜日、奇数月第2月曜日 脳神経外科：第1・3土・日曜日 皮膚科：隔週水曜日、随時金～日曜日 放射線科：(治療)毎週金曜日、(診断)月1金曜日			
		(岩手医科大学から)	膠原病内科：毎週金曜日 腎臓内科：毎週月曜日 整形外科：毎週月・水・木曜日 眼科：毎週火～木曜日 耳鼻咽喉科：毎週月・木曜日 放射線科：第1木曜日 病理科：毎週月・火・木曜日	(西城病院から) (奥州病院から) (まちだ丘の上病院から)	脳神経外科：毎週木曜日 皮膚科：毎週火曜日 整形外科：第2・4月曜日 脳神経外科：毎週木曜日 泌尿器科：毎週土曜日 産婦人科：毎週水曜日 放射線科：毎週火曜日 消化器内科：毎週火曜日 泌尿器科：毎週火曜日 消化器内科：第2・4木金曜日	
		(総合水沢病院から)	消化器内科(糖尿病)：毎週月曜日			
		(まごころ病院から)	消化器内科：第1・3・5火曜日 泌尿器科：毎週金曜日			
		(北上済生会病院から)	整形外科：第2・4火曜日			
		(盛岡市立病院から)	整形外科：不定期			
		(仙台厚生病院から)	消化器内科：第1水曜日			
		(気仙沼市立病院から)	外科：不定期			
		(東京都東大和養育センターから)	小児：月2回、木～土曜日			
		(さいとう小児科クリニックから)	小児科：第1木曜日			
		(たにむらクリニックから)	外科：月2回			
		(丸田クリニックから)	産婦人科：毎週木曜日			
		(高橋真理先生)	麻酔科：毎週月・水曜日			
		(井筒医院から)	循環器内科：毎週木曜日			
		(緑の里クリニックから)	泌尿器科：毎週火・水・木・金曜日			

(2) 医師以外の業務応援の状況

(令和5年6月1日現在)

		応援を受けている病院		
		胆 沢	江 刺	そ の 他
応援している病院	胆 沢		皮膚・排泄ケア認定看護師(毎月第1・2火曜日) 診療放射線技師(日勤・夜間休日待機、毎月10日間程度) 視能訓練士(不定期) 救急認定看護師(不定期) 摂食嚥下認定看護師(第3火曜日) 認知症看護認定看護師(不定期) 言語聴覚士(第2・4火曜日)	(中部病院へ)診療放射線技師:不定期 月2日間程度
	江 刺	診療放射線技師(月1回) 視能訓練士(毎週水・木曜日) 臨床検査技師(毎週木曜日) 看護師(不定期)		
	その他	(中部病院より)診療放射線技師 : 不定期 月2日間程度	(中部病院より)視能訓練士 : 毎週水曜日	

(3) 入院患者転院先の状況

(令和4度実績)

(単位:人)

		転 院 先 病 院													地域の 老健施設
		胆沢	江刺	水沢病院	奥州病院	美希病院	美山病院	まごころ 病院	おとめがわ 病院	岩手医大	中央	いわて リハビリテ- ションセンター	その他	計	
転 院 元 病 院	胆 沢		84	43	377	143	130	49	16	21	13	37	108	1,021	15
	江 刺	23		4	2	5	13		3				5	55	17
	計	23	84	47	379	148	143	49	19	21	13	37	113	1,076	32

注) 高度救命救急センターへの転院は、岩手医大に含む。