

平成30年度 診療情報管理室 診療統計

1. 平成30年度 疾病統計

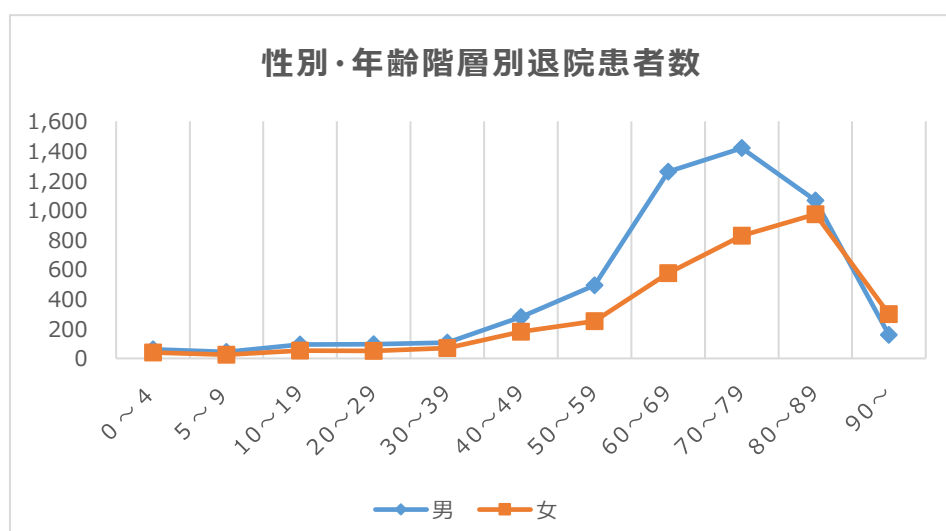
- ①性別・年齢階層別退院患者数
- ②診療科別・男女別・退院患者数及び平均年齢
- ③居住地別退院患者数
- ④疾病分類別・男女別退院患者数
- ⑤診療科別・疾病分類TOP3・性別・退院患者数

2. 平成30年度 死亡集計

3. 退院時要約作成率状況

①性別・年齢階層別退院患者数

年齢階層	男			女			総数			性別比率 (%)	
	患者数	比率 (%)	平均 在院 日数	患者数	比率 (%)	平均 在院 日数	患者数	比率 (%)	平均 在院 日数	男	女
0～4	61	1.2	2.9	40	1.2	3.2	101	1.2	3.0	60.4	39.6
5～9	44	0.9	3.0	25	0.7	3.0	69	0.8	3.0	63.8	36.2
10～19	94	1.9	4.7	52	1.6	6.3	146	1.7	5.3	64.4	35.6
20～29	96	1.9	6.7	50	1.5	6.3	146	1.7	6.6	65.8	34.2
30～39	107	2.1	7.3	71	2.1	6.3	178	2.1	6.9	60.1	39.9
40～49	280	5.5	9.0	180	5.4	8.2	460	5.5	8.7	60.9	39.1
50～59	493	9.7	9.4	252	7.5	9.4	745	8.8	9.4	66.2	33.8
60～69	1,260	24.8	11.2	575	17.2	10.2	1,835	21.8	10.9	68.7	31.3
70～79	1,419	27.9	12.4	828	24.8	12.9	2,247	26.7	12.6	63.2	36.8
80～89	1,066	21.0	14.1	973	29.1	15.2	2,039	24.2	14.6	52.3	47.7
90～	159	3.1	15.5	298	8.9	15.4	457	5.4	15.5	34.8	65.2
合計	5,079	100.0	11.5	3,344	100.0	12.3	8,423	100.0	11.8	60.3	39.7

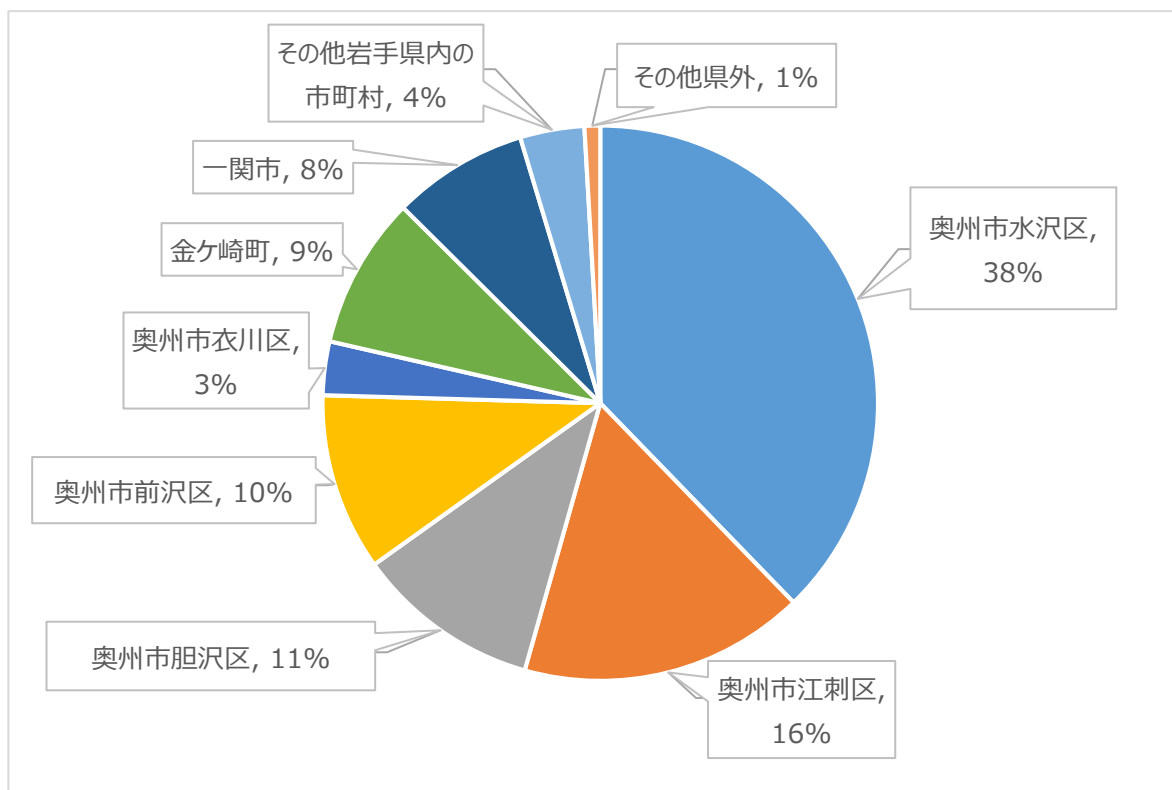


②診療科別・男女別・退院患者数及び平均年齢

診療科	男		女		計		性別比率 (%)	
	患者数	平均年齢	患者数	平均年齢	患者数	平均年齢	男	女
総合診療科	170	70.7	166	76.0	336	73.3	50.6	49.4
総合内科	30	78.2	18	80.5	48	79.0	62.5	37.5
血液内科	64	71.4	21	69.0	85	70.8	75.3	24.7
呼吸器内科	723	72.3	406	73.1	1,129	72.6	64.0	36.0
消化器内科	1,259	69.0	740	73.4	1,999	70.6	63.0	37.0
循環器内科	718	70.5	433	77.8	1,151	73.2	62.4	37.6
小児科	68	3.4	59	4.8	127	4.0	53.5	46.5
外科	610	64.5	486	65.6	1,096	65.0	55.7	44.3
整形外科	306	51.7	387	68.6	693	61.1	44.2	55.8
脳神経外科	185	69.2	143	71.1	328	70.0	56.4	43.6
皮膚科	43	59.7	46	66.4	89	63.2	48.3	51.7
泌尿器科	591	68.0	269	71.4	860	69.0	68.7	31.3
眼科	20	70.4	24	75.5	44	73.2	45.5	54.5
耳鼻咽喉科	60	51.8	27	55.1	87	52.8	69.0	31.0
麻酔科	32	57.0	26	73.9	58	64.6	55.2	44.8
呼吸器外科	200	64.6	93	66.1	293	65.1	68.3	31.7
計	5,079	66.7	3,344	70.5	8,423	68.2	60.3	39.7

③居住地別退院患者数

居住地	退院患者数			構成比 (%)		
	男	女	合計	男	女	合計
奥州市水沢区	1,866	1,313	3,179	36.7	39.3	37.7
奥州市江刺区	857	545	1,402	16.9	16.3	16.6
奥州市胆沢区	537	368	905	10.6	11.0	10.7
奥州市前沢区	479	391	870	9.4	11.7	10.3
奥州市衣川区	155	108	263	3.1	3.2	3.1
金ヶ崎町	444	302	746	8.7	9.0	8.9
一関市	479	187	666	9.4	5.6	7.9
平泉町	41	19	60	0.8	0.6	0.7
北上市	76	49	125	1.5	1.5	1.5
花巻市	30	17	47	0.6	0.5	0.6
遠野市	10	8	18	0.2	0.2	0.2
盛岡市	12	3	15	0.2	0.1	0.2
その他岩手県内の市町村	33	17	50	0.6	0.5	0.6
岩手県内合計	5,019	3,327	8,346	98.8	99.5	99.1
その他県外	60	17	77	1.2	0.5	0.9
合計	5,079	3,344	8,423	100.0	100.0	100.0



④疾病分類別・男女別退院患者数

疾病分類		男	女	合計
第Ⅰ章	感染症及び寄生虫症（A00-B99）	84	102	186
第Ⅱ章	新生物＜腫瘍＞（C00-D48）	1,614	741	2,355
第Ⅲ章	血液及び造血器の疾患並びに免疫機構の障害（D50-D89）	19	23	42
第Ⅳ章	内分泌、栄養及び代謝疾患（E00-E90）	84	91	175
第Ⅴ章	精神及び行動の障害（F00-F99）	6	5	11
第Ⅵ章	神経系の疾患（G00-G99）	104	56	160
第Ⅶ章	眼及び付属器の疾患（H00-H59）	17	25	42
第Ⅷ章	耳及び乳様突起の疾患（H60-H95）	23	34	57
第Ⅸ章	循環器系の疾患（I00-I99）	960	627	1,587
第Ⅹ章	呼吸器系の疾患（J00-J99）	457	253	710
第ⅩⅠ章	消化器系の疾患（K00-K93）	676	465	1,141
第ⅩⅡ章	皮膚及び皮下組織の疾患（L00-L99）	38	30	68
第ⅩⅢ章	筋骨格系及び結合組織の疾患（M00-M99）	54	79	133
第ⅩⅣ章	腎尿路生殖器系の疾患（N00-N99）	330	253	583
第ⅩⅦ章	先天奇形、変形及び染色体異常（Q00-Q99）	14	8	22
第ⅩⅧ章	症状、徴候及び異常臨床所見・異常検査所見で他に分類されないもの（R00-R99）	72	49	121
第ⅩⅨ章	損傷、中毒及びその他の外因の影響（S00-T98）	439	387	826
第ⅩⅩⅠ章	健康状態に影響を及ぼす要因及び保健サービスの利用（Z00-X99）	88	116	204

⑤診療科別・疾病分類TOP3・性別・退院患者数

診療科	順位	疾病分類	ICD-10	患者数
総合診療科	1	脳梗塞	I 63	82
	2	前庭機能障害	H81	15
	3	2型<インスリン非依存型>糖尿病	E11	12
血液内科	1	非ろく濾> 胞性リンパ腫	C83	31
	2	骨髄異形成症候群	D46	16
	3	非ホジキン<non-Hodgkin>リンパ腫のその他及び詳細不明の型	C85	5
		多発性骨髄腫及び悪性形質細胞性新生物<腫瘍>	C90	5
		リンパ性白血病	C91	5
	紫斑病及びその他の出血性病態	D69	5	
呼吸器内科	1	気管支及び肺の悪性新生物<腫瘍>	C34	327
	2	細菌性肺炎	J15	127
	3	結核の疑いに対する観察	Z03	81
消化器内科	1	結腸、直腸、肛門及び肛門管の良性新生物<腫瘍>	D12	439
	2	胃の悪性新生物<腫瘍>	C16	220
	3	胆石症	K80	172
循環器内科	1	狭心症	I20	277
	2	心不全	I50	241
	3	急性心筋梗塞	I21	79
小児科	1	喘息発作重積状態	J46	36
	2	その他の胃腸炎及び大腸炎	A09	20
	3	熱性痙攣	R56	8
外科	1	胃の悪性新生物<腫瘍>	C16	91
	2	そけい<鼠径>ヘルニア	K40	89
	3	麻痺性イレウス及び腸閉塞、ヘルニアを伴わないもの	K56	87
整形外科	1	大腿骨骨折	S72	132
	2	整形外科的経過観察(抜釘)	Z47	105
	3	前腕の骨折	S52	75
脳神経外科	1	頭蓋内損傷	S06	84
	2	脳内出血	I61	81
	3	くも膜下出血	I60	61
皮膚科	1	皮膚その他の悪性新生物<腫瘍>	C44	21
	2	その他及び部位不明の性状不詳又は不明の新生物<腫瘍>	D48	15
	3	じょく<褥>瘡性潰瘍及び圧迫領域	L89	7
泌尿器科	1	腎結石及び尿管結石	N20	157
	2	膀胱の悪性新生物<腫瘍>	C67	122
	3	慢性腎臓病	N18	96
眼科	1	老人性白内障	H25	40
	2	-	-	-
	3	-	-	-
耳鼻咽喉科	1	慢性副鼻腔炎	J32	20
	2	頭蓋骨及び顔面骨の骨折	S02	7
	3	扁桃周囲膿瘍	J36	6
麻酔科	1	顔面神経障害	G51	20
	2	帯状疱疹[帯状ヘルペス]	B02	18
	3	その他の椎間板障害	M51	7
その他の脊椎障害		M48	7	
呼吸器外科	1	気管支及び肺の悪性新生物<腫瘍>	C34	153
	2	気胸	J93	38
	3	呼吸器及び消化器の続発性悪性新生物<腫瘍>	C78	26

平成30年度 胆沢病院 死亡集計

【集計期間：平成30年4月1日～平成31年3月31日】

- 死亡診断書（死体検案書）発行件数・・・529件（前年度比+18件）

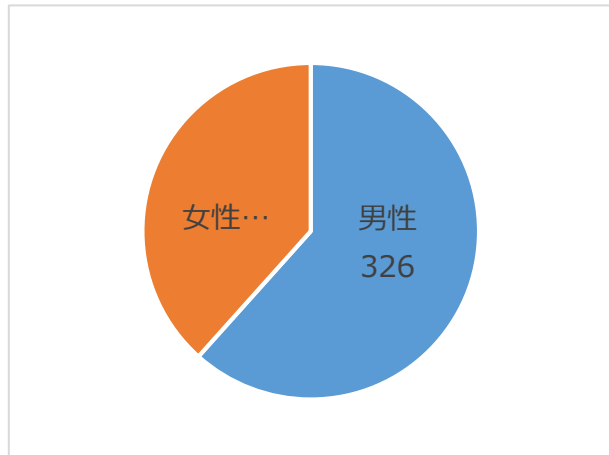
死亡診断書	460件
死体検案書	69件

- 死亡場所

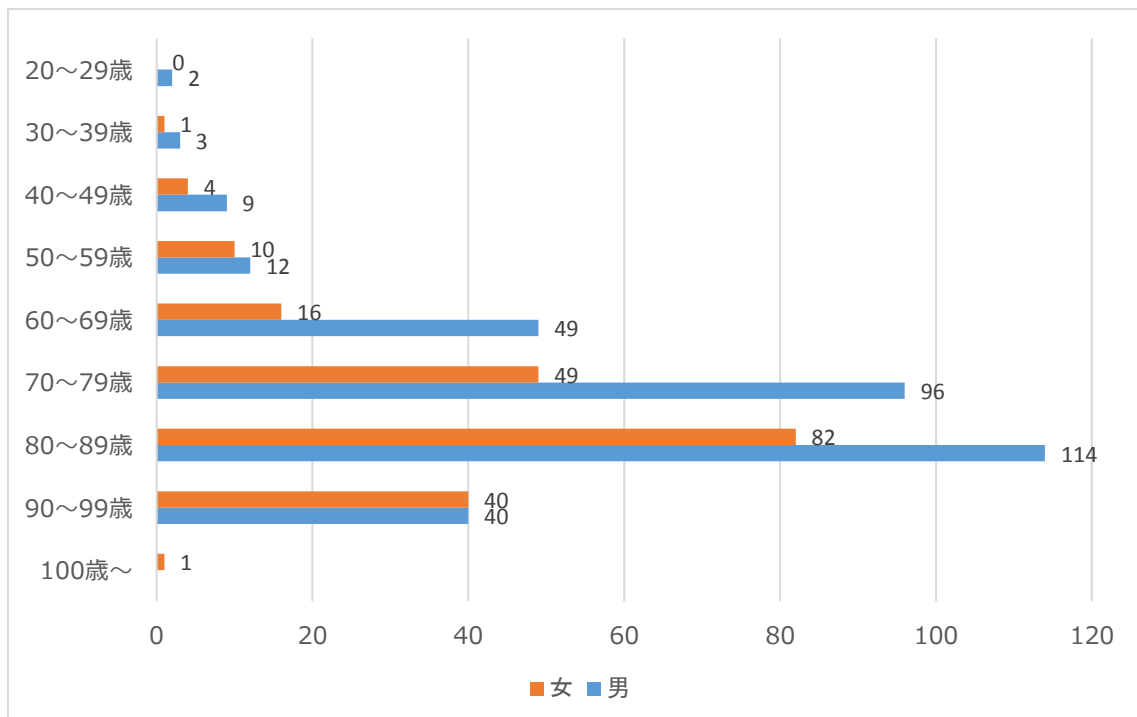
病院	入院	411
	外来	110
自宅		7
その他		1

- 男女別内訳

	人数	割合
男性	326	61%
女性	203	39%



- 男女×年齢階層別内訳



平成30年度胆沢病院 死因統計

死因分類 コード	死因分類名	総計	総合内科	血液内科	呼吸器内科	消化器内科	循環器内科	外科	整形外科	脳神経外科	皮膚科	泌尿器科	呼吸器外科	耳鼻いんこう科	総合診療科
1100	腸管感染症	2			1							1			
1200	結核	2			2										
1402	C型ウイルス肝炎	1			1										
1600	その他の感染症及び寄生虫症	2			2										
2101	口唇、口腔及び咽頭の悪性新生物<腫瘍>	4												4	
2102	食道の悪性新生物<腫瘍>	2						2							
2103	胃の悪性新生物<腫瘍>	16				9		7							
2104	結腸の悪性新生物<腫瘍>	16				8		8							
2105	<腫瘍>直腸S状結腸移行部及び直腸の悪性新生物	8				3		5							
2106	肝及び肝内胆管の悪性新生物<腫瘍>	7				7									
2107	胆のう及びその他の胆道の悪性新生物<腫瘍>	12	1			11									
2108	膵の悪性新生物<腫瘍>	13				13									
2110	気管、気管支及び肺の悪性新生物<腫瘍>	33			25							2	5		1
2111	皮膚の悪性新生物<腫瘍>	1									1				
2112	乳房の悪性新生物<腫瘍>	7			1			6							
2113	子宮の悪性新生物<腫瘍>	1				1									
2115	前立腺の悪性新生物<腫瘍>	4	1									3			
2116	膀胱の悪性新生物<腫瘍>	7			1			1				5			
2118	悪性リンパ腫<腫瘍>	2		1				1							
2119	白血病<腫瘍>	3		2				1							
2121	その他の悪性新生物<腫瘍>	16			2	3	1		1			7	1		1
2202	中枢神経系を除くその他の新生物<腫瘍>	3				1	2								
3100	貧血	1			1										
3200	その他の血液及び造血器の疾患並びに免疫機構の障害	3		1			1	1							
4100	糖尿病	1			1										
4200	その他の内分泌、栄養及び代謝疾患	1					1								
6400	アルツハイマー病	1			1										
9101	高血圧性心疾患及び心腎疾患	1	1												
9201	慢性リウマチ性心疾患	1			1										
9202	急性心筋梗塞	32	13		1	16	1								1
9203	その他の虚血性心疾患	4			2	2									
9204	慢性非リウマチ性心内膜疾患	9	2		2	3	1								1
9205	心筋症	2				2									
9206	不整脈及び伝導障害	17	7		2	2	4	1							1
9207	心不全	25	6		3	2	12	1				1			
9208	その他の心疾患	2	1			1									
9301	くも膜下出血	11	2							8					1
9302	脳内出血	20	2		1	1	4			8					4
9303	脳梗塞	20				6	10					1			3
9304	その他の脳血管疾患	3	1							2					
9400	大動脈瘤及び解離	14	9				1	2		1					1
9500	その他の循環器系の疾患	8				1	2	2				1			2
10200	肺炎	34	3	1	24		3		1						2
10400	慢性閉塞性肺疾患	8	2		5										1
10600	その他の呼吸器系の疾患	27			21	2	2								2
11100	胃潰瘍及び十二指腸潰瘍	2	1			1									
11200	ヘルニア及び腸閉塞	6	1		2	1		2							
11301	肝硬変（アルコール性を除く）	6	1			5									
11302	その他の肝疾患	2				2									
11400	その他の消化器系の疾患	7	1		1	4							1		
12000	皮膚及び皮下組織の疾患	3						1							2
13000	筋骨格系及び結合組織の疾患	5			2		1					2			
14000	腎尿路生殖器系の疾患	10	1		2	1	1					4			1
18100	老衰	15	6			3	3	2			1				
18300	その他の症状、徴候及び異常臨床所見・異常検査所見で他に分類されないもの	25	16		1	2	4								2
20101	交通事故	6	1					1	2	2					
20102	転倒・転落	4								4					
20103	不慮の溺死及び溺水	10	8			1	1								
20104	不慮の窒息	11	7		1	1	1	1							
20107	その他の不慮の事故	2	1					1							
20200	自殺	8	5			3									
総計		529	100	5	109	94	78	48	4	25	2	27	7	4	26

退院時要約作成状況

	4月	5月	6月	7月	8月	9月	10月	11月	12月	1月	2月	3月	平均
平成27年度	89.4%	90.0%	86.0%	84.3%	87.3%	83.5%	84.4%	90.5%	90.9%	96.3%	98.0%	95.9%	89.7%
平成28年度	95.0%	93.4%	95.7%	94.9%	94.4%	92.4%	93.6%	93.8%	96.0%	93.2%	93.8%	93.9%	94.2%
平成29年度	96.4%	97.7%	95.9%	95.1%	95.7%	94.8%	91.7%	95.8%	96.1%	94.8%	91.5%	93.2%	94.9%
平成30年度	91.7%	91.0%	92.7%	93.9%	95.2%	85.6%	87.0%	87.8%	88.5%	88.1%	88.2%	94.5%	90.4%

